

OptiPlex 7040M

Quick Start Guide

Snelstartgids

Skrócona instrukcja uruchomienia

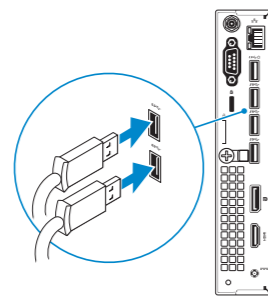
Ghid de pornire rapidă

Stručná úvodná príručka



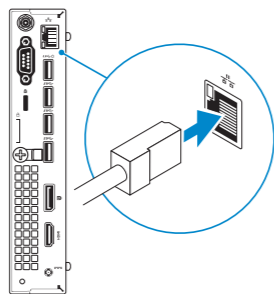
1 Connect the keyboard and mouse

Sluit het toetsenbord en de muis aan
Podłącz klawiaturę i mysz
Conectați tastatura și mouse-ul
Priklučite tipkovnico in miško



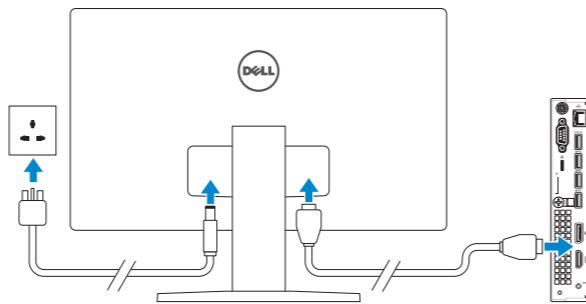
2 Connect the network cable — optional

Sluit de netwerkkabel aan (optioneel)
Podłącz kabel sieciowy (opcjonalnie)
Conectați cablul de rețea, opțional
Priklučite omrežni kabel – dodatna možnost



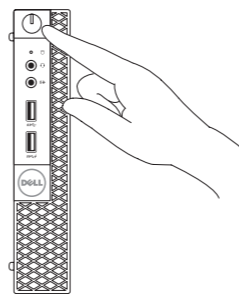
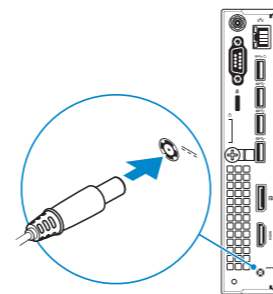
3 Connect the display

Sluit het beeldscherm aan
Podłącz monitor
Conectați afișajul
Priklučite zaslon



4 Connect the power cable and press the power button

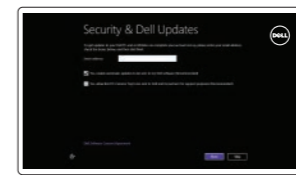
Sluit de stroomkabel aan en druk op de aan-uitknop
Podłącz kabel zasilania i naciśnij przycisk zasilania
Conectați cablul de alimentare și apăsați pe butonul de alimentare
Priklučite napajalni kabel in pritisnite gumb za vklop



5 Finish operating system setup

Voltooi de installatie van het besturingssysteem
Skonfiguruj system operacyjny
Finalizați configurarea sistemului de operare
Končajte namestitev operacijskega sistema

Windows 8.1



Enable security and updates

Schakel de beveiliging en updates in
Włącz zabezpieczenia i aktualizacje
Activați securitatea și actualizările
Omogočite varnost in posodobitve



Connect to your network

Maak verbinding met uw netwerk
Nawiąż połączenie z siecią
Conectați-vă la rețea
Povežite računalnik z omrežjem

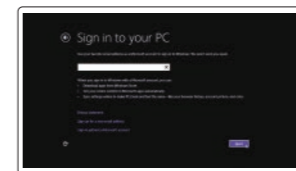
NOTE: If you are connecting to a secured wireless network, enter the password for the wireless network access when prompted.

N.B.: Als u verbinding maakt met een beveiligd draadloos netwerk, vul dan het wachtwoord voor het netwerk in wanneer daar om gevraagd wordt.

UWAGA: Jeśli nawiązujesz połączenie z zabezpieczoną siecią bezprzewodową, wprowadź hasło dostępu do sieci po wyświetleniu monitu.

NOTĂ: Dacă vă conectați la o rețea wireless securizată, introduceți parola pentru acces la rețeaua wireless când vi se solicită.

POZNÁMKA: Če se povezujete v zaščiteno brezžično omrežje, ob pozivu vnesite geslo za dostop do brezžičnega omrežja.



Sign in to your Microsoft account or create a local account

Meld u aan bij uw Microsoft-account of maak een lokale account aan
Zaloguj się do konta Microsoft albo utwórz konto lokalne
Conectați-vă la contul Microsoft sau creați un cont local
Vpišite se v račun Microsoft ali ustvarite lokalni račun

Product support and manuals

Productondersteuning en handleidingen
Pomoc techniczna i podręczniki
Manuale și asistență pentru produse
Podpora in navodila za izdelke

Dell.com/support

Dell.com/support/manuals

Dell.com/support/windows

Dell.com/support/linux

Contact Dell

Neem contact op met Dell | Kontakt z firmą Dell
Contactați Dell | Stik z družbo Dell

Dell.com/contactdell

Regulatory and safety

Regelgeving en veiligheid | Przepisy i bezpieczeństwo
Reglementări și siguranță | Zakonski predpisi in varnost

Dell.com/regulatory_compliance

Regulatory model

Wettelijk model | Model
Model de reglementare | Regulatorni model

D10U

Regulatory type

Wettelijk type | Typ
Tip de reglementare | Regulatorna vrsta

D10U001

Computer model

Computermodel | Model komputera
Modelul computerului | Model računalnika

OptiPlex 7040M



09VFXKA00

© 2015 Dell Inc.

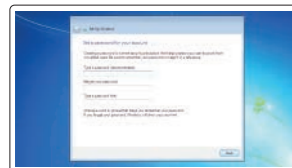
© 2015 Microsoft Corporation.

© 2015 Canonical Ltd.

Printed in China.

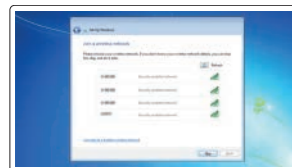
2015-09

Windows 7



Set up password for Windows

Stel wachtwoord voor Windows in
Ustaw hasło systemu Windows
Configurați o parolă pentru Windows
Določite geslo za Windows



Connect to your network

Maak verbinding met uw netwerk
Nawiąż połączenie z siecią
Conectați-vă la rețea
Povežite računalnik z omrežjem

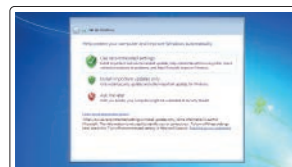
NOTE: If you are connecting to a secured wireless network, enter the password for the wireless network access when prompted.

N.B.: Als u verbinding maakt met een beveiligd draadloos netwerk, vul dan het wachtwoord voor het netwerk in wanneer daar om gevraagd wordt.

UWAGA: Jeśli nawiążesz połączenie z zabezpieczoną siecią bezprzewodową, wprowadź hasło dostępu do sieci po wyświetleniu monitu.

NOTĂ: Dacă vă conectați la o rețea wireless securizată, introduceți parola pentru acces la rețeaua wireless când vi se solicită.

POZNÁMKA: Če se povezujete v zaščiteno brezžično omrežje, ob pozivu vnesite geslo za dostop do brezžičnega omrežja.



Protect your computer

Beveilig de computer
Zabezpeč komputer
Protejați-vă computerul
Zaščitite svoj računalnik

Ubuntu

Follow the instructions on the screen to finish setup.

Volg de instructies op het scherm om de setup te voltooien.

Postępuj zgodnie z instrukcjami wyświetlanymi na ekranie, aby ukończyć proces konfiguracji.

Urmați instrucțiunile de pe ecran pentru a finaliza configurarea.

Sledite navodilom na zaslonu in zaključite namestitve.

Locate Dell apps in Windows 8.1

Zoek naar Dell-apps in Windows 8.1

Odszukaj aplikacje Dell w systemie Windows 8.1

Localizați aplicațiile Dell în Windows 8.1

Poiščiite lokacije aplikacij Dell v Windows 8.1



Register My Device

Register your computer

Registreer de computer | Zarejestruj komputer
Înregistrați-vă computerul | Registrați svoj računalnik



Dell Backup and Recovery

Backup, recover, repair, or restore your computer

Maak een back-up van de computer en herstel of repareer uw computer
Utwórz kopię zapasową, napraw lub przywróć komputer
Realizați backup, recuperareți, reparați sau restaurați computerul
Varnostno kopirajte, obnovite, popravite ali ponastavite računalnik



Dell Data Protection | Protected Workspace

Protect your computer and data from advanced malware attacks

Bescherm uw computer en gegevens tegen geavanceerde malwareaanvallen

Chroń komputer i dane przed zaawansowanymi atakami

Protejați-vă computerul și datele împotriva atacurilor software-ului rău intenționat avansat

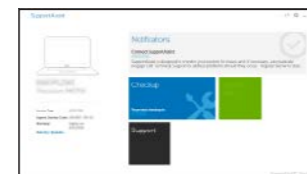
Zaščitite svoj računalnik in podatke pred naprednimi napadi zlonamerne programske opreme



Dell SupportAssist

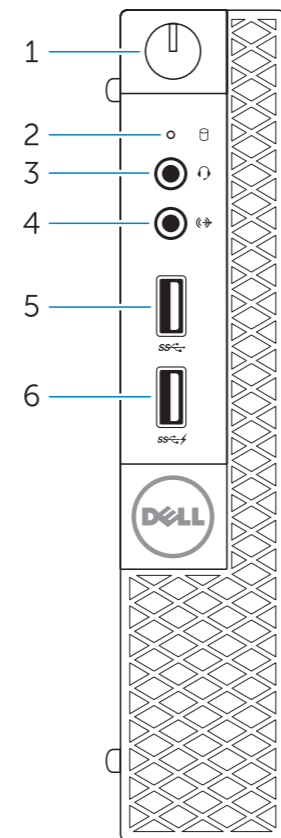
Check and update your computer

Controleer de computer en werk deze bij
Wyszukaj i zainstaluj aktualizacje komputera
Verificați și actualizați computerul
Preverite in posodobite svoj računalnik



Features

Kenmerken | Funkcje | Caratteristiche | Funkcije



1

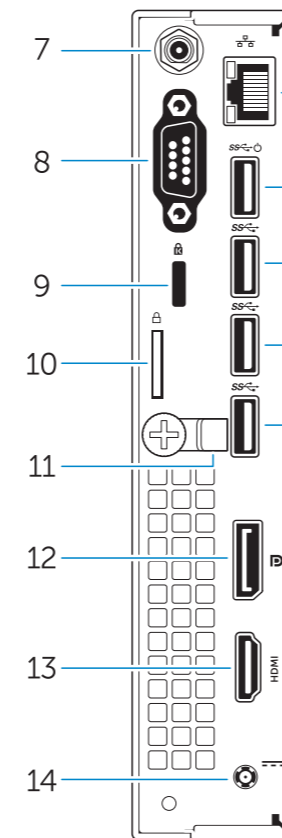
2

3

4

5

6



7

8

9

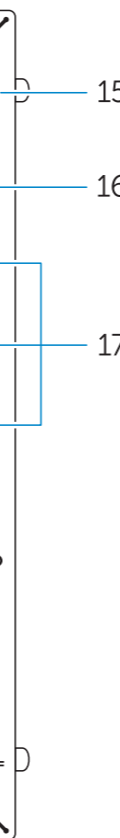
10

11

12

13

14



15

16

17

17

17

17

17

17

17

17

17

1. Power button/Power light
2. Hard-drive activity light
3. Microphone connector
4. Line-out connector
5. USB 3.0 connector
6. USB 3.0 connector with PowerShare
7. Antenna SMA connector (optional)
8. Serial/PS2/VGA/DisplayPort connector (optional)
9. Security-cable slot
10. Padlock ring
11. cable holder
12. DisplayPort connector
13. HDMI connector

1. Aan-uitknop/stroomlampje
2. Activiteitlampje harde schijf
3. Microfoonconnector
4. Lijnuitgang
5. USB 3.0-connector
6. USB 3.0-connector met PowerShare
7. Antenne SMA connector (optioneel)
8. Serial/PS2/VGA/DisplayPort-connector (optioneel)
9. Sleuf voor beveiligingskabel
10. Beugel voor hangslot
11. Kabelhouder
12. DisplayPort-connector
13. HDMI-connector

14. Power connector
15. Network connector
16. USB 3.0 connector (Supports Smart Power On)
17. USB 3.0 connectors

14. Voedingskabelconnector
15. Netwerconnector
16. USB 3.0-connector (ondersteunt Smart Power On)
17. USB 3.0-connectoren

1. Przycisk zasilania/Lampka zasilania
2. Lampka aktywności dysku twardego
3. Złącze mikrofonu
4. Złącze wyjścia liniowego
5. Złącze USB 3.0
6. Złącze USB 3.0 z funkcją PowerShare
7. Złącze SMA anteny (opcjonalne)
8. Złącze szeregowe/PS2/VGA/DisplayPort (opcjonalne)
9. Gniazdo linki antykradzieżowej
10. Pierścień kłódki
11. Uchwyt kabla
12. Złącze DisplayPort
13. Złącze HDMI

1. Buton de alimentare/Indicator luminos de alimentare
2. Indicator luminos de activitate a hard diskului
3. Conector microfon
4. Conector linie ieșire
5. Conector USB 3.0
6. Conector USB 3.0 cu PowerShare
7. Conector SMA antenă (opțional)
8. Conector serial/PS2/VGA/DisplayPort (opțional)
9. Slot pentru cablu de securitate
10. Inel de lacăt
11. Suport cablu
12. Conector DisplayPort

14. Złącze zasilania
15. Złącze sieciowe
16. Złącze USB 3.0 (obstuguje funcję Smart Power On)
17. Złącza USB 3.0

13. Conector HDMI
14. Conector de alimentare
15. Conector rețea
16. Conector USB 3.0 (acceptă funcția Smart Power On (Pornire inteligentă))
17. Conectori USB 3.0

1. Gumb za vklop/izklop, lučka za vklop
2. Lučka dejavnosti trdega diska
3. Priključek za mikrofona
4. Izhodni priključek
5. Priključek USB 3.0
6. Priključek USB 3.0 s PowerShare
7. Vhodni priključek SMA za anteno (dodatna možnost)
8. Priključek Serial/PS2/VGA/DisplayPort (dodatna možnost)
9. Reža za varnostni kabel
10. Obroček ključavnice
11. Držalo za kabel
12. Priključek DisplayPort
13. Priključek HDMI

14. Priključek za napajanje
 15. Omrežni priključek
 16. Priključek USB 3.0 (podpira pametni vklop)
 17. Priključki USB 3.0
- NOTE:** An upgrade from Windows 7 32-bit to Windows 10 will require a manual installation of the system drivers. For latest drivers, visit dell.com/support.
- N.B.:** Voor een upgrade van Windows 7 32-bits naar Windows 10 moeten handmatig systeemstuurprogramma's worden geïnstalleerd. Ga voor de nieuwste stuurprogramma's naar dell.com/support.
- UWAGA:** Uaktualnienie 32-bitowej wersji systemu Windows 7 do systemu Windows 10 wymaga ręcznego zainstalowania sterowników systemowych. Najnowsze sterowniki są dostępne na stronie internetowej dell.com/support.
- NOTĂ:** Un upgrade de la Windows 7 pe 32 de biți la Windows 10 va necesita o instalare manuală a driverelor de sistem. Pentru cele mai recente drivere, vizitați adresa dell.com/support.
- POZNÁMKA:** Nadgradnja 32-bitnega sistema Windows 7 na Windows 10 bo zahtevala ročno namestitvev sistemskih gonilnikov. Za najnovejše gonilnike obiščite dell.com/support.